



BRUSINKA JE RODINNÝ DŮM SPADAJÍCÍ MEZI STŘEDNĚ VELKÉ DOMEY. JE URČEN OPTIMÁLNĚ PRO 4 AŽ 5TI ČLENNOU RODINU. V PŘÍZEMÍ JE SITUOVÁNO ÚSPORNÉ ZÁDVEŘÍ, PŘES KTERÉ SE VSTUPUJE DO CHODBY, ODKUD JSOU PŘÍSTUPY DO PRACOVNY, KOUPELNY S WC, SPRCHOU, UMYVADLEM, KOTLEM A MÍSTEM PRO PRAČKU, A DO HLAVNÍHO OBYTNÉHO PROSTORU. TEN JE ČÁSTEČNĚ DISPOZIČNĚ ROZDĚLEN NA OBYVACÍ POKOJ S JÍDELNOU A KUCHYŇ. V OBYVACÍM POKOJI JE V NÁVRHU POČÍTÁNO S UMÍSTĚNÍM KRBU NEBO KRBOVÝCH KAMEN. DÁLE JE V PŘÍZEMÍ ODDĚLENĚ UMÍSTĚNA GARÁŽ A SKLAD. Z PŘÍZEMÍ JE SCHODIŠTĚM ZAJIŠTĚNO PROPOJENÍ NA SOUKROMOU ČÁST OBJEKTU V PODKROVÍ. ZDE JSOU NAVRŽENY DVĚ MENŠÍ LOŽNICE (DĚTSKÉ POKOJE) A JEDNA VĚTŠÍ LOŽNICE S PŘILEHLOU ŠATNOU. V PATŘE SE DÁLE NACHÁZÍ VELKÁ KOUPELNA S VANOU, WC, MÍSTEM PRO PRAČKU A UMYVADLY. BRUSINKA JE Z HLEDISKA ARCHITEKTONICKÉHO NÁVRHU ŘEŠENA JAKO SPOJENÍ DVOU HMOT - HMOTY OBYTNÉ ČÁSTI S PODKROVÍM A SEDLOVOU STŘECHOU O SKLONU 35° A PŘÍZEMNÍ HMOTY GARÁŽE S NAVAZUJÍCÍ PULTOVOU STŘECHOU O SKLONU 16°. HLAVNÍ VSTUP DO OBJEKTU JE MÍRNĚ

ZAPUŠTĚN A KRYT PLOCHOU OBDÉLNÍKOVOU MARKÝZOU PRO VYTVOŘENÍ KOMFORTNÍHO ZÁVĚTRÍ. VĚTŠINA OKEN V OBJEKTU MÁ NAVRŽEN PARAPET TAK, ABY BYLY MÍSTNOSTI OPTIMÁLNĚ ZAŘADITELNÉ. V OBYVACÍM POKOJI S JÍDELNOU JSOU PAK VELKÉ PROSKLENÉ PLOCHY DO ZAHRADY ŘEŠENY JAKO OKNA BEZ PARAPETU. ZAJIŠTŮJÍ TAK OPTIMÁLNÍ PROPOJENÍ S TERASOU A ZAHRADOU. FASÁDY OBJEKTU JSOU V PRUZÍCH POJEDNÁNY CIHELNÝMI OBKLADOVÝMI PÁSKY, KTERÉ PŘÍJEMNĚ KONTRASTUJÍ S JEDNODUCHOU JEMNĚ STRUKTUROVANOU BÍLOU OMÍTKOU.

RODINNÝ DŮM BRUSINKA JE NAVRŽEN PRO MALÉ A STŘEDNÍ PARCELY DO PŘÍMĚSTSKÉ ZÁSTAVBY I NA VESNICI. ZAUJME STŘÍZLIVÝM A JEDNODUCHÝM STYLEM ARCHITEKTURY, NETRADIČNÍM MATERIÁLEM PRO FASÁDY A KVALITNÍM DISPOZIČNÍM ŘEŠENÍM BEZ ZBYTEČNÝCH KOMUNIKAČNÍCH PROSTOR. DŮM SE NEJLÉPE HODÍ NA ROVINATÝ POZEMEK, ORIENTACE VSTUPU JE MOŽNÁ OD PŘÍBLIŽNĚ VÝCHODU, PŘES SEVER AŽ PO ZÁPAD. ZCELA NEJLEPŠÍCH PODMÍNEK OSUNĚNÍ DISPOZICE JE MOŽNÉ DOSÁHNOUT ORIENTACÍ VSTUPU NA SEVER.



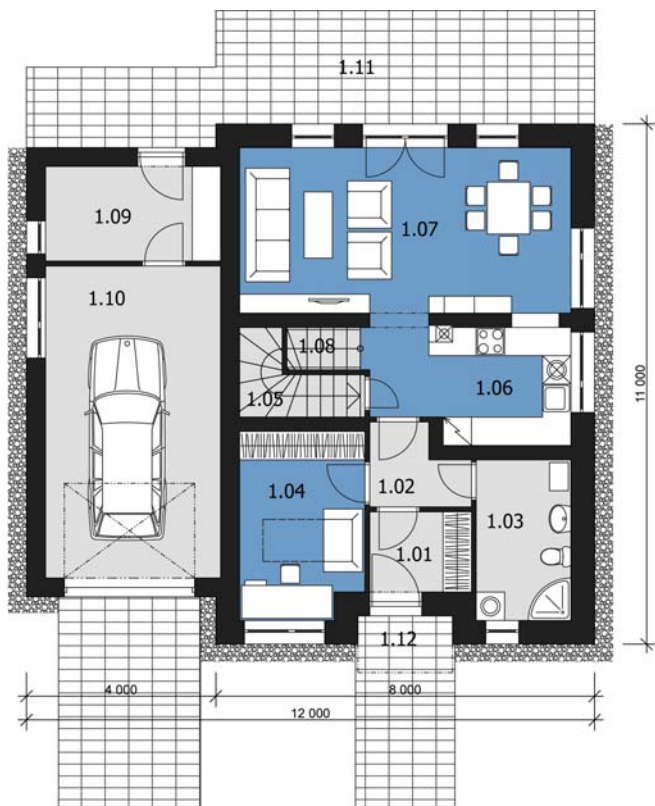
POHLED ULIČNÍ



POHLED BOČNÍ



# BRUSINKA



**MÍSTNOSTI PŘÍZEMÍ:** 1.01 ZÁDVEŘÍ 3,6 M<sup>2</sup> ■ 1.02 CHODBA 3,1 M<sup>2</sup> ■ 1.03 KOUPELNA, WC, KOTEL 6,8 M<sup>2</sup> ■ 1.04 PRACOVNA 10,2 M<sup>2</sup> ■ 1.05 KOMORA 3,2 M<sup>2</sup> ■ 1.06 KUCHYNĚ 10,1 M<sup>2</sup> ■ 1.07 OBÝVACÍ POKOJ A JÍDELNA 24,5 M<sup>2</sup> ■ 1.08 SCHODIŠTĚ 4,8 M<sup>2</sup> ■ 1.09 SKLAD 7,4 M<sup>2</sup> ■ 1.10 GARÁŽ 24,4 M<sup>2</sup> ■ 1.11 TERASA ■ 1.12 KRYTÝ VSTUP

**MÍSTNOSTI PODKROVÍ:** 2.01 SCHODIŠTĚ 4,1 M<sup>2</sup> ■ 2.02 LOŽNICE 11,9 M<sup>2</sup> ■ 2.03 LOŽNICE 10,6 M<sup>2</sup> ■ 2.04 KOUPELNA A WC 7,4 M<sup>2</sup> ■ 2.05 ŠATNA 5,1 M<sup>2</sup> ■ 2.06 LOŽNICE 20,6 M<sup>2</sup> ■ 2.07 SCHODIŠTĚ 4,8 M<sup>2</sup>



POHLED ZAHRADNÍ



POHLED BOČNÍ (GARÁŽ)

[www.projektyRD.cz](http://www.projektyRD.cz)



**KONTAKT:** WEB: WWW.PROJEKTYRD.CZ ■ E-MAIL: INFO@PROJEKTYRD.CZ, ARCHITEKT@PROJEKTYRD.CZ ■ INFOLINKA: 722 160 936, 311 215 386 ■ BANKOVNÍ SPOJENÍ: 150496179/0300 ■ ADRESA: OKRUŽNÍ 2054, NYMBURK, 288 02 ■ ADRESA ATELIÉRU: KOSTOMLTSKÁ 2188, NYMBURK, 288 02 ■ KONTAKTNÍ OSOBY: ING. BOLESLAV PLUCNARA (607 100 051) ■ ING. DALIBOR ANDREJS (728 849 834) ■ ING. ARCH. ING. MICHAELA ANDREJSOVÁ (722 160 936)